



**Vous souhaitez  
améliorer votre habitat ?  
L'agglo vous accompagne**  
montage de dossier - financements - ingénierie



**CORRÈZE**

**a**TULLE'  
agglo  
COMMUNAUTÉ D'AGGLOMÉRATION



Tulle agglo a lancé son **Opération Programmée d'Amélioration de l'Habitat (OPAH)**. Elle permet aux propriétaires occupants et bailleurs de réhabiliter leurs logements.

**70%** des foyers sont éligibles et **100%** des bailleurs privés.

**Vous pouvez ainsi bénéficier de :**

- ✓ conseils
- ✓ aides financières\* (État, ANAH, Tulle agglo, Département, Commune de Corrèze) pouvant atteindre jusqu'à 80% de prise en charge
- ✓ une assistance gratuite tout au long de votre projet
- ✓ déduction fiscale
- ✓ avance de subvention
- ✓ prêt travaux à Taux Zéro %\*\*

\* Sous certaines conditions

\*\* Sous réserve de modifications

## LE + DU DISPOSITIF

**Un accompagnement gratuit et personnalisé** : conseil et visite du logement, réalisation de diagnostic énergétique, aide à l'élaboration du projet, simulation financière des aides, prise en charge des dossiers de subvention, suivi administratif jusqu'au versement des subventions.

## LES PRÉREQUIS



- Seuls les projets non commencés peuvent être financés
- Les travaux doivent obligatoirement être réalisés par des entreprises

**LES 7  
ÉTAPES-CLÉS  
DU PROJET**

**1**   
Contact avec l'animateur  
de l'OPAH (SOLHA ou SELI)

**2**   
Visite du  
logement

# ? Pour qui ? Quels engagements ? Quels travaux ?

Pour qui ?	Sous quelles conditions ?	Quels engagements pour le bénéficiaire ?	Quels sont les travaux éligibles ?
<b>Propriétaires occupants</b> 	<ul style="list-style-type: none"> <li>• Résidence principale</li> <li>• Logement de plus de 15 ans</li> <li>• Sous condition de ressources</li> <li>• Réalisation d'un diagnostic selon le type de travaux</li> </ul>	<ul style="list-style-type: none"> <li>• Occupation du logement pendant 6 ans après les travaux</li> <li>• Ne pas débiter les travaux avant accord des financeurs</li> <li>• Réalisation des travaux par des entreprises</li> </ul>	<ul style="list-style-type: none"> <li>• Réhabilitation d'un habitat indigne ou très dégradé</li> <li>• Sécurité et salubrité du logement</li> <li>• Amélioration des performances énergétiques</li> <li>• Adaptation pour l'autonomie à la personne</li> </ul>
<b>Propriétaires bailleurs</b> 	<ul style="list-style-type: none"> <li>• Location à usage de résidence principale (pour les ménages)</li> <li>• Logement de plus de 15 ans</li> <li>• Réalisation d'un diagnostic</li> <li>• Obligation d'une amélioration de la performance énergétique du logement</li> </ul>	<ul style="list-style-type: none"> <li>• Conventionnement des loyers pour une durée de 9 ans après travaux</li> <li>• Location à des ménages soumis à condition de ressources</li> <li>• Ne pas débiter les travaux avant accord des financeurs</li> <li>• Réalisation des travaux par des entreprises</li> </ul>	<ul style="list-style-type: none"> <li>• Réhabilitation d'un habitat indigne ou très dégradé</li> <li>• Sécurité et salubrité du logement</li> <li>• Amélioration des performances énergétiques</li> <li>• Adaptation pour l'autonomie à la personne</li> <li>• Travaux réalisés à la suite d'une procédure RSD (Règlement Sanitaire Départemental) ou d'un contrôle de décence</li> </ul>

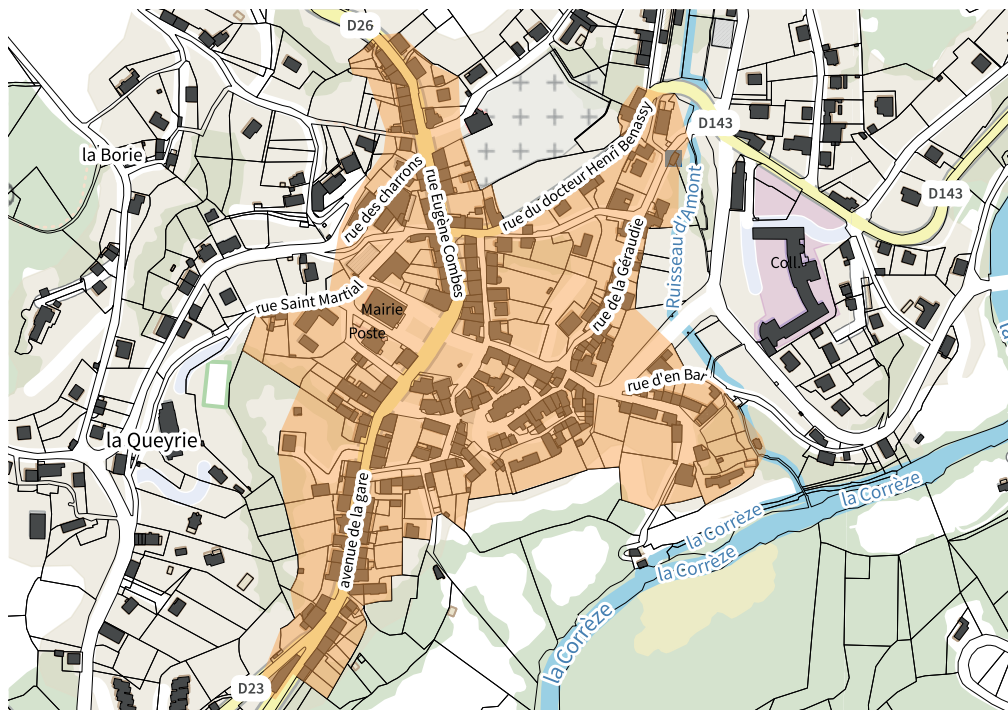
**3**   
 Réalisation de plusieurs scénarii de travaux

**4**   
 Choix du scénario par le bénéficiaire et réalisation des devis

**5**   
 Plan de financement et dépôt du dossier de demande de subventions

**6**   
 Réalisation des travaux après l'aval des financeurs

**7**   
 Versement des aides



 Périmètre concerné par l'OPAH-RU

## LE BONUS, L'OPAH-RU

Un dispositif complémentaire existe pour la commune de Corrèze : l'OPAH-RU (Renouvellement Urbain).

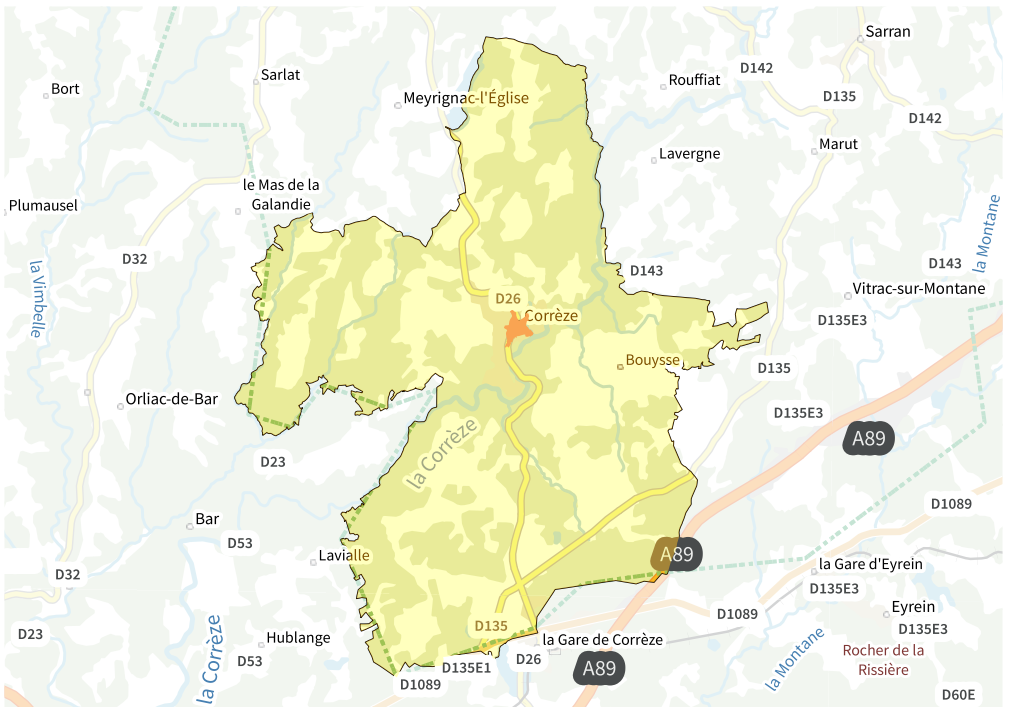
Il permet aux propriétaires occupants et bailleurs de bénéficier d'une bonification des aides si leur logement se trouve en centre-bourg.

### LES AIDES BONIFIÉES PAR LA COMMUNE

✓ Pour les propriétaires occupants et les propriétaires bailleurs :

- Réhabilitation habitat indigne et dégradé
- Rénovation de façades

Pour connaître le périmètre exact de la commune concerné par l'OPAH-RU, plus d'infos sur [aides-habitat.agglo-tulle.fr](https://aides-habitat.agglo-tulle.fr)



## Qui contacter ?

✓ Pour l'OPAH

**SOLIHA**

**contact.correze@soliha.fr // 05 55 20 58 66**  
**14 avenue Victor Hugo 19000 Tulle**

--> **Permanences Maison de l'Habitat : Mardi, jeudi et vendredi**  
 Maison de l'Habitat, 2 rue François Bonnélye, 19000 Tulle

✓ Vous habitez en zone de bonification de l'OPAH-RU  
 (centre-bourg de Corrèze)

**SELI**

**opahrutulleaggl@se-limousin.fr // 05 55 20 67 01**  
**2 rue François Bonnélye 19000 Tulle**

--> **Permanences Maison de l'Habitat : Mercredi**  
 Maison de l'Habitat, 2 rue François Bonnélye, 19000 Tulle

**Plus d'infos aides-habitat.agglo-tulle.fr**

